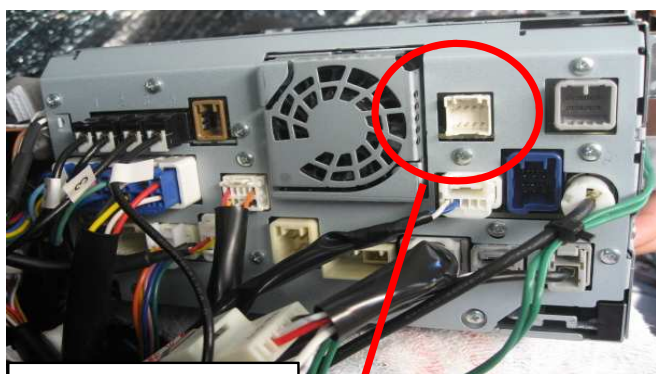


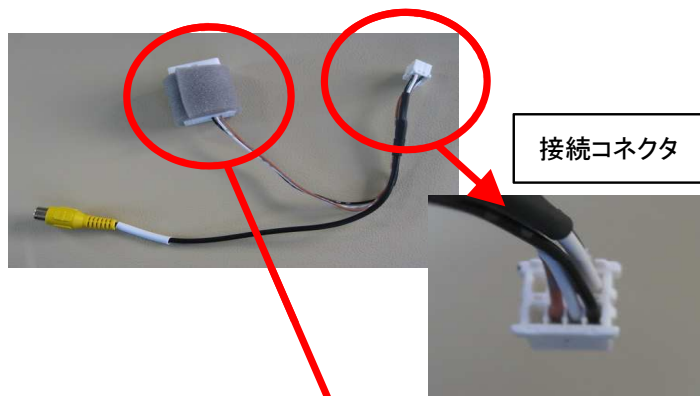
# NSZT-W61G 結線情報

NSZT-W61Gナビへの結線は、下記写真の場所に結線します。

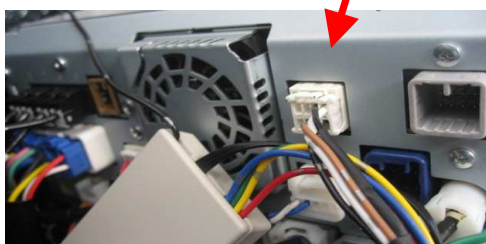
装置から出ている配線		車側への結線場所			
配線名称	配線色	コネクタ番号	コネクタ色	結線先位置	結線先配線色
ACC電源	赤	コネクタ2	白	写真2参照	赤
ボディーアース	黒	ナビ側面へねじ止め			
ナビコントロール配線1	青	コネクタ1	白	写真1参照	茶
ナビコントロール配線2	黄	コネクタ1	白	写真1参照	白
ナビコントロール配線3	緑	コネクタ1	白	写真1参照	黒



接続コネクタ 接続前



接続コネクタ



接続コネクタ 接続後



写真 1

コネクタ 1



コネクタ 2

写真 2

コネクタ2の10ピンに接続された上段1番左の赤線が、ACCの線です。この線を途中で切断し、ACCを取り出し装置赤線に配線。

ETCを接続していない場合、ETC用ハーネスACCケーブルを使用可能。

## ボディーアース

ボディーアースは、ナビ本体の側面に車体取り付け用のステーのねじで、ナビ側面に止めました。