

プレマシー CREW系 ドアミラー格納装置 装着参考資料

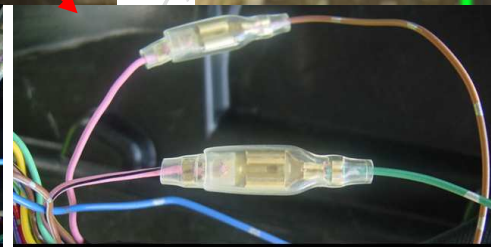
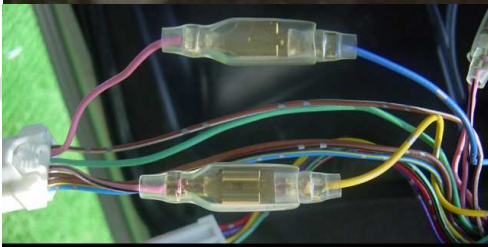
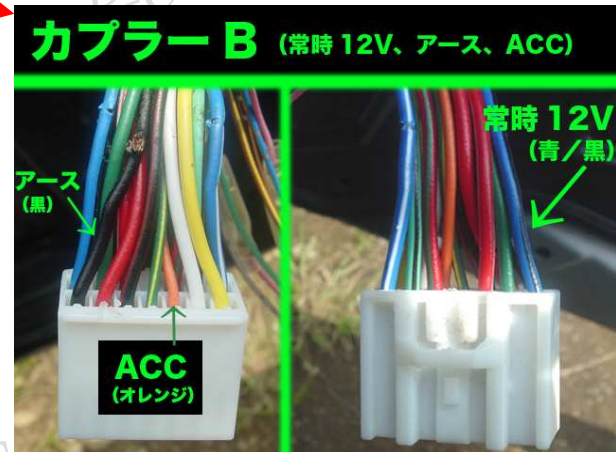
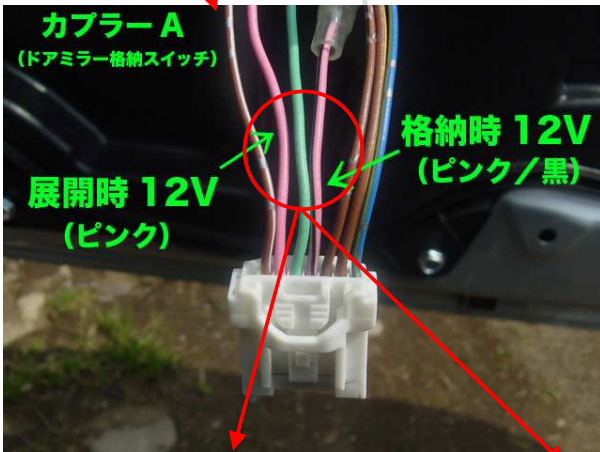
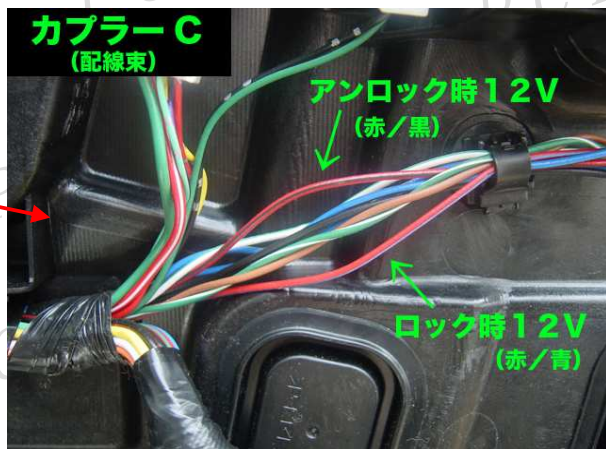
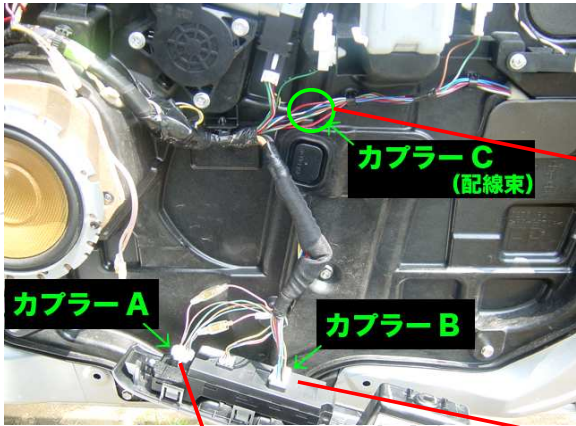
注意 本資料の著作権はパーソナルCARパーツ株式会社が所有します。一切の文章、画像、情報の無断転載を禁じます
 本資料は取り付け先について保証するものではありません。ご購入者様での参考資料としてください。
 マイナーチェンジ、本資料作成の基となった情報の誤り、などによりコネクタの位置、配線色等が実車
 と異なっている可能性があります。
 取り付けに際しては、必ず実車で説明書記載のタイミングで電圧が出力されていることをテスターにて確認願います。
 本資料を基に装着し、装置あるいは車両部品の破損が発生しても製作者では一切保証できませんので予めご了承願います。

結線一覧

装置から出ている配線		車側への結線場所			
配線名称	配線色	コネクタ番号	コネクタ色	結線先位置	結線先配線色
DSW+	黄	カプラーA	白	右から4番目 切断後のカプラー側	ピンク/黒
DMT+	緑	カプラーA	白	右から4番目 切断後のモーター側	ピンク/黒
DSW-	青	カプラーA	白	左から2番目 切断後のカプラー側	ピンク
DMT-	茶	カプラーA	白	左か2番目 切断後のモーター側	ピンク
ドアロック時一瞬+12V	橙	カプラーC(配線束)	束	写真参照	赤/青
ドアアンロック時一瞬+12V	紫	カプラーC(配線束)	束	写真参照	赤/黒
ボディアース	黒	カプラーB	白	下段左1番目	黒
バッテリー電源	白	カプラーB	白	上段左1番目	青/黒
ACC	赤	カプラーB	白	下段右から3番目	オレンジ

※装置タイプDには橙色配線、タイプCには橙色及び紫色配線はございません。プレマシーには装置タイプEの装着はできません。

運転席ドア内コネクタになります



カプラー側ピンク線 → ユニット青線

モーター側ピンク線 → ユニット茶線

カプラー側ピンク/黒線 → ユニット黄色線

モーター側ピンク/黒線 → ユニット緑線

注意

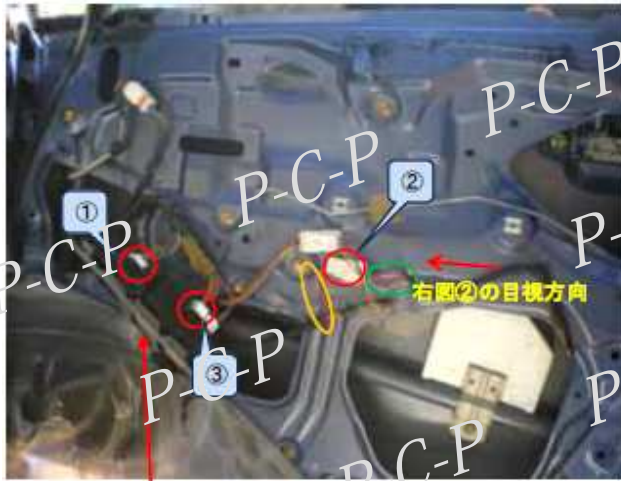
本資料は取り付け先について保証するものではありません。ご購入者様での参考資料としてください。
 マイナーチェンジ、本資料作成の基となった情報の誤り、などによりコネクタの位置、配線色等が実車と異なっている可能性があります。
 取り付けに際しては、必ず実車で説明書記載のタイミングで電圧が出力されていることをテスターにて確認願います。
 本資料を基に装着し、装置あるいは車両部品の破損が発生しても製作者では一切保証できませんので予めご了承願います。

結線一覧

装置から出ている配線		車側への結線場所			
配線名称	配線色	コネクタ番号	コネクタ色	結線先位置	結線先配線色
DSW+	黄	①(10P)	白	写真の A 位置 切断後のスイッチ側	黄/黒
DMT+	緑	①(10P)	白	写真の A 位置 切断後のミラー側	黄/黒
DSW-	青	①(10P)	白	写真の B 位置 切断後のスイッチ側	白/水色
DMT-	茶	①(10P)	白	写真の B 位置 切断後のミラー側	白/水色
ドアロック時一瞬+12V	橙	②(6P)	白	写真の D 位置	赤
ドアアンロック時一瞬+12V	紫	②(6P)	白	写真の E 位置	赤/黒
ボディアース	黒	②(6P)	白	写真の F 位置	黒
バッテリー電源	白	③(12P)	白	写真の G 位置	赤/黄
ACC	赤	①(10P)	白	写真の C 位置	桃/黒

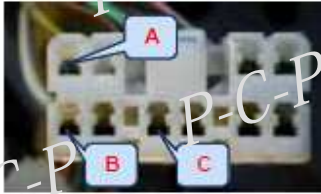
※装置タイプDには橙色配線、タイプCには橙色及び紫色配線はございません。プレマシーには装置タイプEの装着はできません。

運転席ドア内コネクタになります

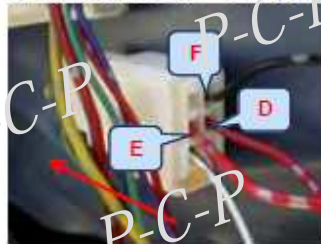


① ドアミラースイッチコネクタ (10P)

配線色



② ドアロックアクチュエータコネクタ (6P)



参考:
 コネクタ〜アクチュエータ間(O)、
 コネクタ〜ドアハーネス間(D,E)の
 配線色が入れ替わっている場合がある。
 (例:ドアロック/アクチュエータ交換歴有の場合等)
 狂気のな結線は変更なし。

③ P/Wスイッチコネクタ (12P)

