

注意

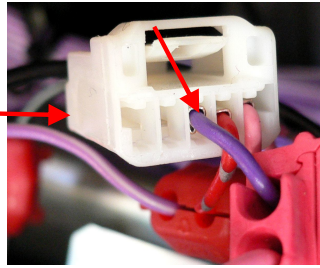
本資料は取り付け先について保証するものではありません。ご購入者様での参考資料としてください。
 マイナーチェンジ、本資料作成の基となった情報の誤り、などによりコネクタの位置、配線色等が実車と異なっている可能性があります。
 取り付けに際しては、必ず実車で説明書記載のタイミングで電圧が出力されていることをテスターにて確認願います。
 本資料を基に装着し、装置あるいは車両部品の破損が発生しても製作者では一切保証できませんので予めご了承願います。

結線情報

車両タイプ4		※オプション専用リレーが必要です。			
装置から出ている配線		車側への結線場所			
配線名称	配線色	コネクタ番号	コネクタ色	結線先位置	結線先配線色
ボディーアース	黒	コネクタ2	黒	写真最上段左から4番目	黒
ACC電源	赤	コネクタ2	黒	写真最下段左から4番目	黄
集中ドアロックスイッチ アンロック側信号線	紫	専用リレーの 紫線 に接続 注1			
集中ドアロックスイッチ ロック側信号線	橙	専用リレーの 橙線 に接続 注1			
再ロック条件信号線1	茶	専用リレーの 白+青線 に接続 注1			
再ロック条件信号線2	青/白	現在情報ございません。本線がボディーアースとなった場合に再ロック動作となります。			
ドアアンロック条件信号線1	黄	コネクタ4	-	写真のピンク配線(サイドブレーキ信号)	ピンク
ドアアンロック条件信号線2	青	コネクタ5	白	写真下段左から1番目 (Pポジション信号)	橙
シートベルト信号線	緑	接続の必要ございません。			
車速信号線	白	コネクタ1	白	写真右から3番目	紫
ボディーアース	黒	本体の 黒線 に接続 注1			
ACC	赤	本体の 赤線 に接続 注1			
リレー制御信号線1	橙	本体の 橙線 に接続 注1			
リレー制御信号線2	紫	本体の 紫線 に接続 注1			
LockCtrl	緑/黄	コネクタ3	灰	写真上から3番目 切断後のコネクタ側	赤+青
LockAct	赤/黒			写真上から3番目 切断後のドア側	赤+青
UnLockCtrl	白/青			写真上から4番目 切断後のコネクタ側	緑
UnLockAct	赤/白			写真上から4番目 切断後のドア側	緑

注1: 本体と専用リレーを同時注文いただいた場合、本体と専用リレーは結線された状態となっています。

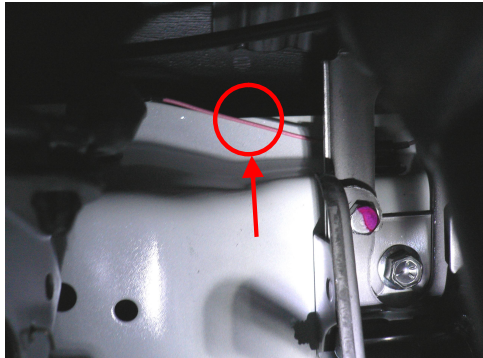
コネクタ1
ナビ裏コネクタになります



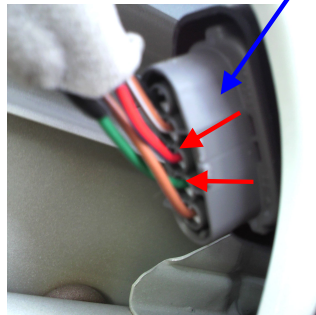
運転席ドアスイッチ裏になります



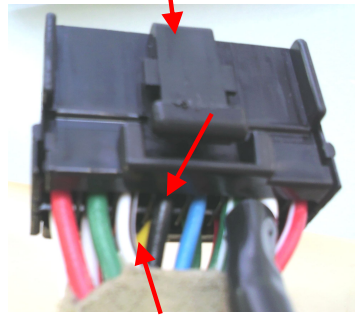
コネクタ4
運転席足元ブレーキペダル上方



コネクタ3



コネクタ2



コネクタ5
ブレーキペダル根元コネクタ

