

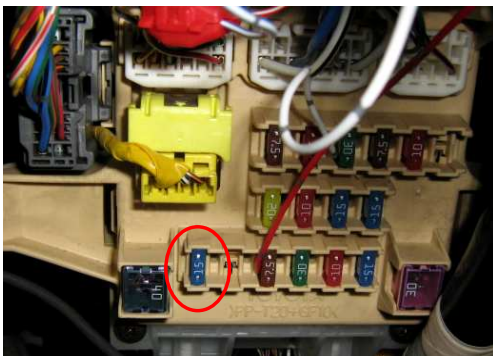
注意

本資料は取り付け先について保証するものではありません。ご購入者様での参考資料としてください。
 マイナーチェンジ、本資料作成の基となった情報の誤り、などによりコネクタの位置、配線色等が実車
 と異なっている可能性があります。
 取り付けに際しては、必ず実車で説明書記載のタイミングで電圧が出力されていることをテスターにて確認願います。
 本資料を基に装着し、装置あるいは車両部品の破損が発生しても製作者では一切保証できませんので予めご了承願います。

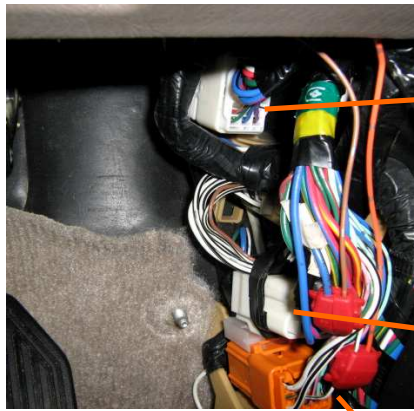
結線情報

車両タイプ1		装置から出ている配線				車側への結線場所		
本 体	配線名称	配線色	コネクタ番号	コネクタ色	結線先位置	結線先配線色		
	ポディーアース	黒	ポディー金属部に接続(ドア金属部以外)					
	ACC電源	赤	ヒューズボックス下段左から1番目(15A)から分岐(オーディオ/シガライター)					
	集中ドアロックスイッチ アンロック側信号線	紫	コネクタ2	橙	写真2段目 右端	青		
	集中ドアロックスイッチ ロック側信号線	橙	コネクタ2	橙	写真2段目 左から2番目	白+緑		
	再ロック条件信号線1	茶	コネクタ3	白	写真1段目 右から2番目(アンロック時12V)	青+黒		
	再ロック条件信号線2	青/白	コネクタ5	白	写真1段目 右端(ドアカーテン信号)	紫		
	ドアアンロック条件信号線1	黄	コネクタ4	灰	写真 左端(サイドブレーキ信号)	赤+黒		
	ドアアンロック条件信号線2	青	現在情報ございません。アンロックさせたいタイミングで12Vとなる信号線に接続できます。					
	シートベルト信号線	緑	接続の必要ございません					
車速信号線	白	コネクタ4	灰	写真 中央	紫+白			

ヒューズボックス



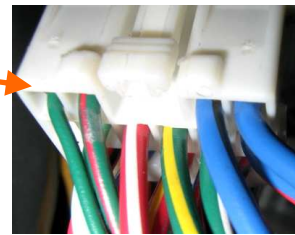
運転席足元



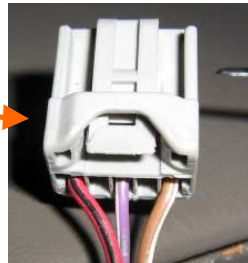
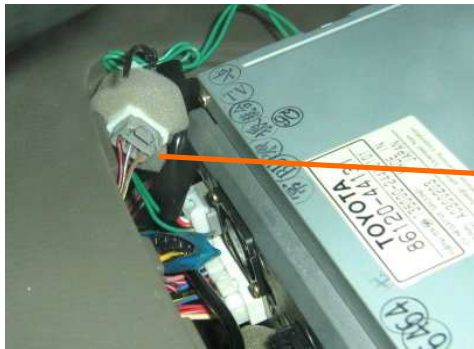
コネクタ5



コネクタ3



コネクタ4 ナビ裏



コネクタ2

