

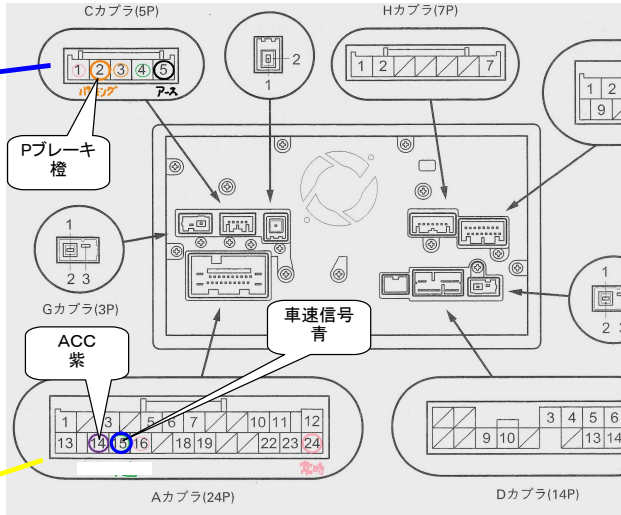
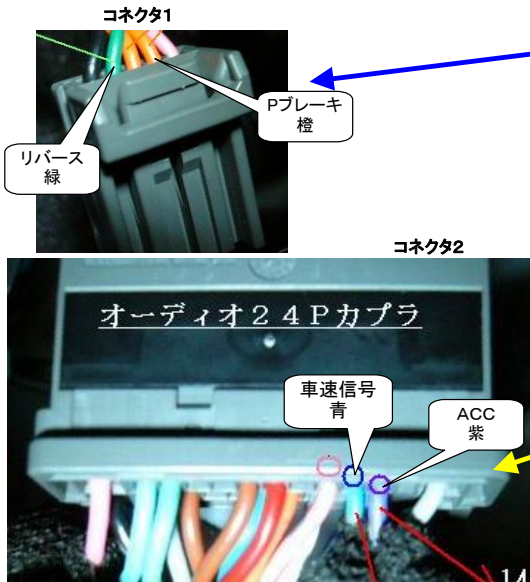
**注意**  
 本資料は取り付け先について保証するものではありません。ご購入者様での参考資料としてください。  
 マイナーチェンジ、本資料作成の基となった情報の誤り、などによりコネクタの位置、配線色等が実車と異なっている可能性があります。  
 取り付けに際しては、必ず実車で説明書記載のタイミングで電圧が出力されていることをテスターにて確認願います。  
 本資料を基に装着し、装置あるいは車両部品の破損が発生しても製作者では一切保証できませんので予めご了承願います。

フィットの場合、ナビ本体を接続しないと車速信号が出力されませんので、装置取り付け後、確実にナビを車両に接続してください。

結線情報

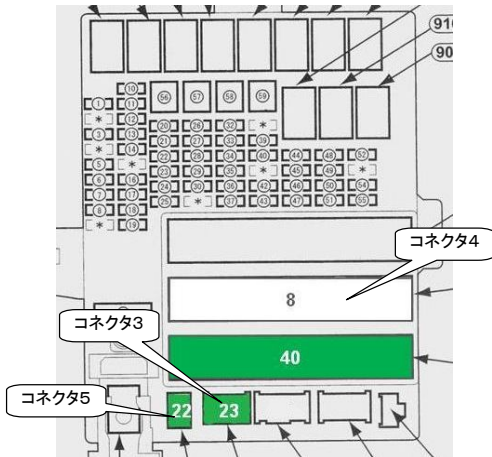
車両タイプ1		車側への結線場所			
装置から出ている配線		コネクタ番号	コネクタ色	結線先位置	結線先配線色
ボディアース	黒	—	—	ボディ金属部に接続	黒色
ACC電源	赤	コネクタ 2	灰	オーディオ電源・スピーカー用コネクタ(24P)	紫色
集中ドアロックスイッチアンロック側信号線	紫	コネクタ 5	緑	ヒューズBOX下ドアロック用コネクタ(12P)	緑色
集中ドアロックスイッチロック側信号線	橙	コネクタ 5	緑	ヒューズBOX下ドアロック用コネクタ(12P)	紫色
再ロック条件信号線1	茶	コネクタ 3	緑	ヒューズBOX下ドアロック用コネクタ(6P)	黄色
再ロック条件信号線2	青/白	現時点で情報ございません。ドアカーテン信号線などに接続可能です。			
ドアアンロック条件信号線1	黄	コネクタ 1 コネクタ 4	灰 白	Pブレーキ信号 または、 Pポジション信号	橙色 青色
ドアアンロック条件信号線2	青	コネクタ 1	灰	リバースポジション信号	緑色
シートベルト信号線	緑	接続の必要ございません			
車速信号線	白	コネクタ 2	灰	オーディオ電源・スピーカー用コネクタ(24P)	青色

車両内の車両内のオーディオ・ナビの裏側

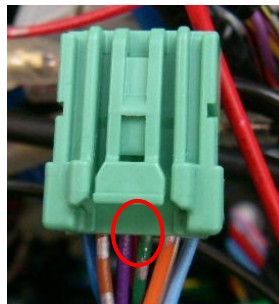


※画像の車速信号線は光の関係で緑色に見えますが、青色配線です。

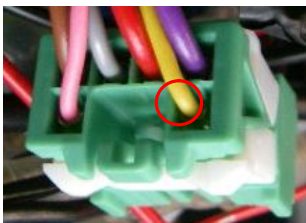
車両のハンドル右下(ヒューズBOX)



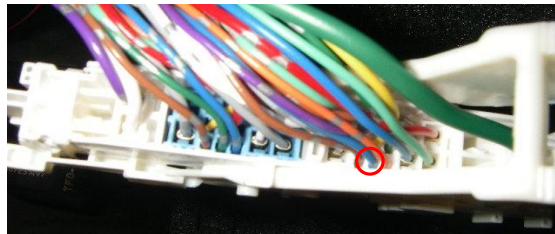
コネクタ5



コネクタ3



コネクタ4



**注意**

本資料は取り付け先について保証するものではありません。ご購入者様での参考資料としてください。  
 マイナーチェンジ、本資料作成の基となった情報の誤り、などによりコネクタの位置、配線色等が実車  
 と異なっている可能性があります。  
 取り付けに際しては、必ず実車で説明書記載のタイミングで電圧が出力されていることをテスターにて確認願います。  
 本資料を基に装着し、装置あるいは車両部品の破損が発生しても製作者では一切保証できませんので予めご了承願います。

フィットの場合、ナビ本体を接続しないと車速信号が出力されませんので、装置取り付け後、  
 確実にナビを車両に接続してください。

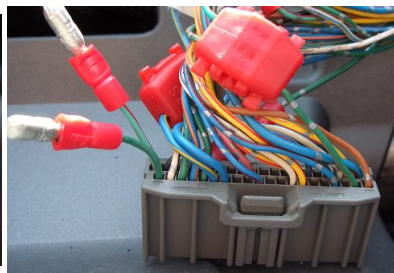
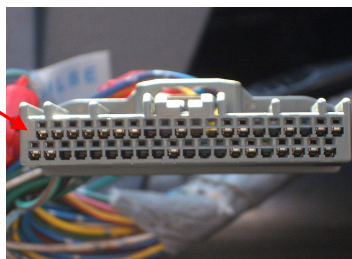
**結線情報**

車両タイプ4		※オプション専用リレーが必要です			
装置から出ている配線		車側への結線場所			
配線名称	配線色	コネクタ番号	コネクタ色	結線先位置	結線先配線色
ボディアース	黒	コネクタ2	青	写真上段 左から2番目	黒色
ACC電源	赤	コネクタ2	青	写真上段 右から2番目	黄色
集中ドアロックスイッチ アンロック側信号線	紫	専用リレーの 紫線 に接続 ※1			
集中ドアロックスイッチ ロック側信号線	橙	専用リレーの 橙線 に接続 ※1			
再ロック条件信号線1	茶	専用リレーの 白+青線 に接続 ※1			
再ロック条件信号線2	青/白	コネクタ2	青	写真下段右から4番目 ドアオープン信号	緑
ドアアンロック条件信号線1	黄	コネクタ1	青	写真下段左から1番目 Pポジ信号	黒+青
ドアアンロック条件信号線2	青	アンロックさせたいタイミングで12Vとなる配線に接続してください			
シートベルト信号線	緑	接続の必要ございません			
車速信号線	白	コネクタ3	灰	写真上段左から6番目	青+黄
ボディアース	黒	本体の 黒線 に接続 ※1			
ACC	赤	本体の 赤線 に接続 ※1			
リレー制御信号線1	橙	本体の 橙線 に接続 ※1			
リレー制御信号線2	紫	本体の 紫線 に接続 ※1			
LockCtrl	緑/黄	コネクタ3	灰	写真下段左から1番目切断後のコネクタ側	若草+赤
LockAct	赤/黒			写真下段左から1番目切断後のアクチュエーター側	若草+赤
UnLockCtrl	白/青			写真上段左から1番目切断後のコネクタ側	緑
UnLockAct	赤/白			写真上段左から1番目切断後のアクチュエーター側	緑

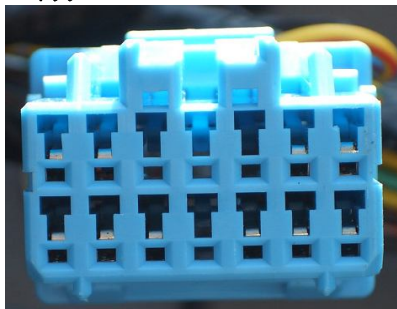
※1 本体と専用リレーを同時注文いただいた場合、本体と専用リレーは結線された状態となっています。



コネクタ3



コネクタ1



コネクタ2

