

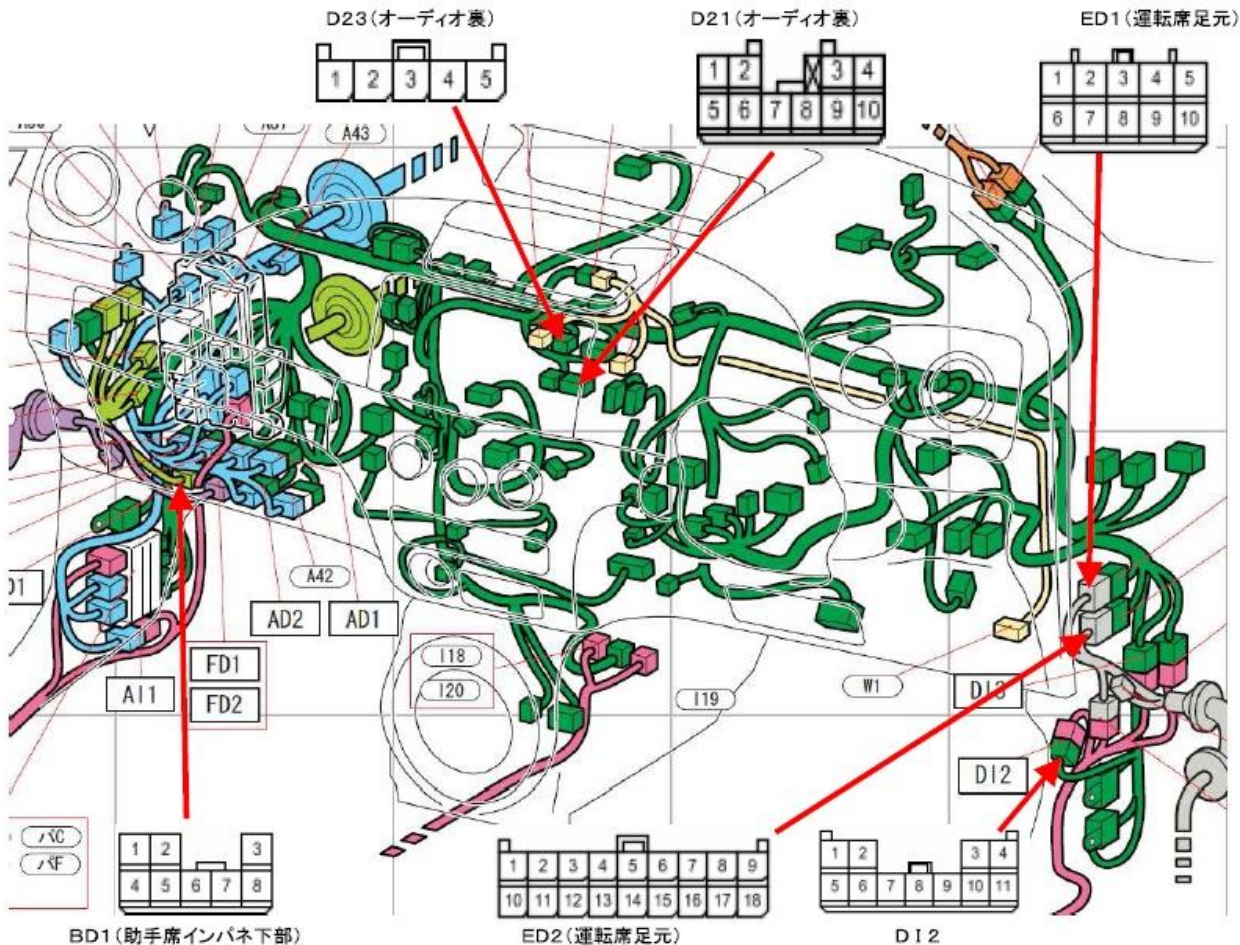
注意
 本資料は取り付け先について保証するものではありません。ご購入者様での参考資料としてください。
 マイナーチェンジ、本資料作成の基となった情報の誤り、などによりコネクタの位置、配線色等が実車
 と異なっている可能性があります。
 取り付けに際しては、必ず実車で説明書記載のタイミングで電圧が出力されていることをテスターにて確認願います。
 本資料を基に装着し、装置あるいは車両部品の破損が発生しても製作者では一切保証できませんので予めご了承願います。

結線情報

車両タイプ4		※オプション専用リレーが必要です			
装置から出ている配線		車側への結線場所			
配線名称	配線色	コネクタ番号	コネクタ色	結線先位置	結線先配線色
ボディアース	黒	ボディ金属部に接続			
ACC電源	赤	D21	乳白色	3番(ACC電源)	紫
集中ドアロックスイッチ アンロック側信号線	紫	専用リレーの 紫線 に接続 ※1			
集中ドアロックスイッチ ロック側信号線	橙	専用リレーの 橙線 に接続 ※1			
再ロック条件信号線1	茶	専用リレーの 白+青線 に接続 ※1			
再ロック条件信号線2	青/白	D12	乳白色	3番(ドアカーテシ信号)	白+青
ドアアンロック条件信号線1	黄	D23	灰色	1番(サイドブレーキ信号)	青+赤
ドアアンロック条件信号線2	青	BD1	青色	5番(L端子信号)	白+赤
シートベルト信号線	緑	Pポジション信号は取り出せません。 強制アンロック動作とさせたいタイミングで12Vとなる他の配線に接続してください。 結線の必要ございません			
車速信号線	白	D23	灰色	3番(車速信号)	赤+緑
ボディアース	黒	本体の 黒線 に接続			
ACC	赤	本体の 赤線 に接続			
リレー制御信号線1	橙	本体の 橙線 に接続 ※1			
リレー制御信号線2	紫	本体の 紫線 に接続 ※1			
LockCtrl	緑/黄	ED1	乳白色	9番 切断後の室内側	白/緑
LockAct	赤/黒			9番 切断後のドアロックアクチュエータ側	白/緑
UnLockCtrl	白/青			10番 切断後の室内側	白/赤
UnLockAct	赤/白			10番 切断後のドアロックアクチュエータ側	白/赤

※1 本体と専用リレーを同時注文いただいた場合、本体と専用リレーは結線された状態となっています。

下記のコネクタ図は正面からの俯瞰図となります。配線側から見たら鏡面配置となります。



注意
 本資料は取り付け先について保証するものではありません。ご購入者様での参考資料としてください。
 マイナーチェンジ、本資料作成の基となった情報の誤り、などによりコネクタの位置、配線色等が実車と異なっている可能性があります。
 取り付けに際しては、必ず実車で説明書記載のタイミングで電圧が出力されていることをテスターにて確認願います。
 本資料を基に装着し、装置あるいは車両部品の破損が発生しても製作者では一切保証できませんので予めご了承願います。

結線情報

車両タイプ1		車側への結線場所			
装置から出ている配線		コネクタ番号	コネクタ色	結線先位置	結線先配線色
配線名称	配線色			ボディ-金属部に接続	
ボディアース	黒				
ACC	赤	D28	乳白色	1番(IG電源)	赤+黒
集中ドアロックスイッチ アンロック側信号線	紫	ED2	乳白色	13番(マスタースイッチ配線)	緑+黒
集中ドアロックスイッチ ロック側信号線	橙	ED2	乳白色	9番(マスタースイッチ配線)	茶+黄
再ロック条件信号線1	茶	ED1	乳白色	5番(アンロックアクチュエータ信号)	青+黒
再ロック条件信号線2	青+白	IS	乳白色	3番(ドアカーテシ信号)	赤+白
強制アンロック条件信号線1	黄	A13	乳白色	1番(サイドブレーキ信号)	黒
強制アンロック条件信号線2	青	D29	茶色	1番(Pポジション信号)	赤
車速信号線	白	D30	青色	7番(車速信号)	紫+白
シートベルト信号線	緑			結線の必要ございません	

下記のコネクタ図は正面からの俯瞰図となります。配線側から見たら鏡面配置となります。

