

注意！

本資料は取り付け先について保証するものではありません。ご購入者様での参考資料としてください。
 マイナーチェンジ、本資料作成の基となった情報の誤り、などによりコネクタの位置、配線色等が実車と異なっている可能性があります。
 取り付けに際しては、必ず配線をテスターで電圧確認し、説明書記載の目的配線であることを確認願います。
 本資料を基に装着し、装置あるいは車両部品の破損が発生しても当社では一切保証できませんので予めご了承願います。

注意！

スモールライト、ヘッドライト配線は大電流が流れている可能性があります。配線接続はエレクトロタップは使用せずにギボシ端子接続、またはハンダ付け接続などで確実に接続してください。導通不良があると発熱する場合があります危険です。

結線一覧

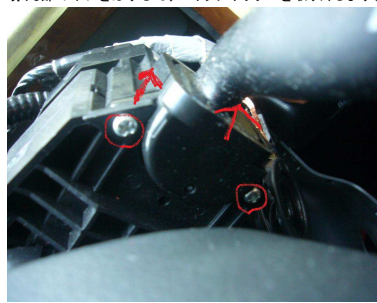
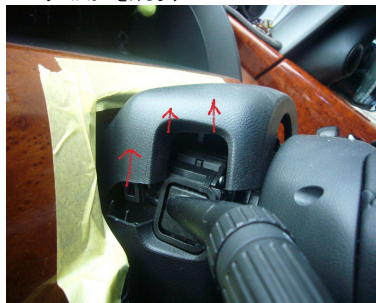
ユニット側配線 配線色(名称)	コネクタ番号	コネクタ色	車側への結線場所	
			結線先位置	結線先配線色
赤線	コネクタ2	茶	写真上段左から3番目に分岐接続	白+赤
黒線	—	—	ボディアースポイントにしっかり接続	—
緑線	コネクタ1	白	写真右から3番目に分岐接続	黄緑
白色(太)	—	—	ボディアースポイントにしっかり接続	—
茶線	コネクタ2	白	写真右から4番目に分岐接続	黄
青線	—	—	ボディアースポイントにしっかり接続	—
センサー座度切替スイッチ	—			
橙線	絶縁処理			
黄線	絶縁処理			
照度センサー	照度センサーはフロント ダッシュボード上に両面テープで貼り付けます			

コネクタ1

コネクタ1はライトスイッチボックス内部になりますので、ボックスの分解が必要です。

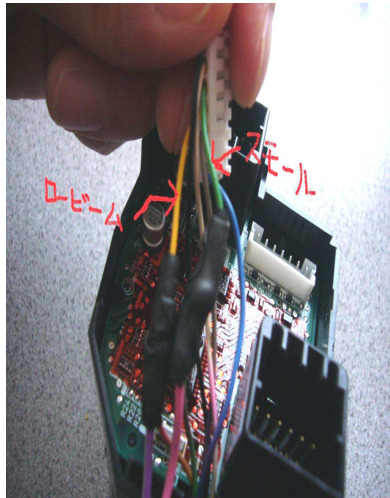
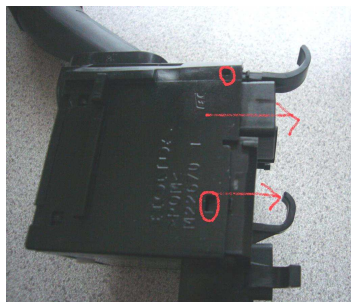
コラムカバーを外します

赤丸部のネジをはずして、スイッチボックスを取り外します。



ボックスのツマ部分をマイナスドライバーなどで外して矢印方向にスライドさせ、カバーを慎重に外します。

ボックス内部のコネクタ配線に結線します。



コネクタ2

コネクタ2はキーシリンダ下にあります

配線は隙間から出してください



※写真ではエンスタハーネス装着しているため黄色ですが純正車両は 白+赤 配線になります。